

教育部人文社会科学重点研究基地
国家哲学社会科学创新基地
国家“211工程”、“985工程”项目承担机构



简报

2006年第3期(总第8期)

本期目录

中心大事记	(1)
科研活动	(3)
学术成果	(6)
学术交流	(10)
媒体传播	(20)



主 编：史晋川
执行主编：朱秀君

中心大事记

2006.8-2006.12



CRPE 举办外贸经理高级研修班

8月21日,由浙江大学民营经济研究中心(CRPE)与杭州市萧山区对外贸易经济合作局联合开办的外贸经理研修班在杭州开元阳光休闲山庄举行。来自50多家外贸企业的高级从业人员、国际营销人员参加本次为期四天的培训活动。本次培训内容由以下五个专题构成:国际客户管理、国际商事法律顾问、国际贸易操作实务、国际市场营销理念与实战、国际贸易结算及其风险防范,以切实解决外贸企业目前所面临的现实问题。浙江大学经济学院院长助理、CRPE秘书长汪炜教授作了发言。



全国大学生“民营经济之旅”圆满结束

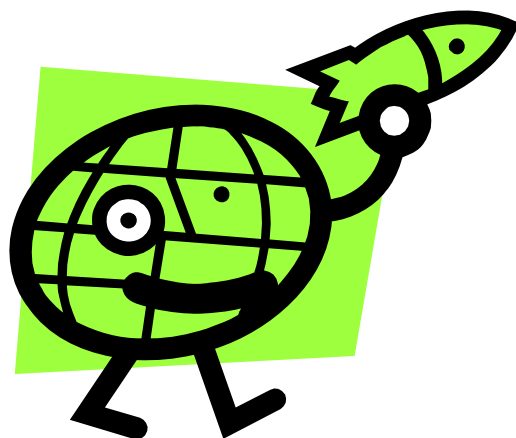
8月12日,由浙江大学经济学院主办,浙江大学民营经济研究中心(CRPE)与浙江大学经济学院继续教育中心(CCE)协办的“民营经济之旅”活动圆满结束。来自全国二十所高校39位优秀大学生,通过6天活动,将著名教授、学者的精品讲座和浓缩的经济学核心课程相结合,以及知名企业家、经理人的专业沙龙和精彩的企业实地考察相结合,真正经历一场丰富多彩的民营经济之旅。对大学生步入经济学研究的前沿领域,锻炼经济研究能力有很大的帮助。



义乌市委书记应邀访问 CRPE

2006年12月22日,浙江省义乌市委书记楼国华先生应邀来浙江大学民营经济研究中心(CRPE)访问,并在浙江大学紫金港校区国际会议厅作题为“义乌经验——科学发展观的实践与探索”专题讲座。楼国华书记从义乌的“鸡毛换糖”时代到如今的“经济强市”时代,作了全面的剖析,介绍了义乌如何从发展中创新,从创新中发展的曲折过程,生动又风趣的语言,引来一阵阵会心的笑声,现场气氛热烈。讲座结束后,部分师生与楼书记作了现场交流。

CRPE主任史晋川教授和秘书长汪炜教授接待了楼书记一行,并与楼书记就双方进一步合作,进行了深入的探讨与交流。



科研活动

2006.8-2006.12



科研项目立项

CRPE			"			"
2006	9	2007	3			
CRPE			"			"
2006	10	2007	10			
CRPE			"			"
	2006	12	2007	12		
CRPE			"			"
	2006	6	2006	12	val parai so uni v.	
CRPE			"			"
	2006	12	2008	12		
CRPE			"			"
	"		2006	12	2008	12
CRPE			"			"
	2006	12	2009	12		
CRPE			"			"
"		2006	8	2009	6	
CRPE			"			"
	2006	7	2007	12		
CRPE			"	'	'	"

	2006	12	2007	6			
CRPE						"	
	"		2006	8	2008	12	
CRPE						"	
"			2006	8	2007	6	
CRPE						"	
"			2006	10	2007	12	
CRPE						"	
			"		2006	11	2007 3
CRPE						"	
	2006	10	2007	10			
CRPE			"		"		2006
10	2007	9					
CRPE			"		"		2006
8	2007	7					
CRPE			"				"
	2006	9	2007	9			



课题调研

CRPE 中日国际合作项目完成在宁波调研

2006 7 24 29

CRPE

"

"

CRPE



CRPE

2006 5 2007 4 CRPE 1

CRPE 2

CRPE 2007 9

2008 8 CRPE 2

CRPE

CRPE

2006 8 2007 8 CRPE 2

CRPE

1

CRPE

2006 10 2007 10 CRPE 2

"

"

"

"

学术成果

2006.8-2006.12



著作

CRPE

WTO

2006 9

CRPE

2006 9

CRPE

2006 11



论文

" : "

" 2006 11 "

" "

2006 11

" "

2006 8

" "

2006 8
 " "
 2006 8
 " ——— DEA
 " 2006 10
 " "
 2006 8
 " " 2006
 9
 " "
 2006 11
 " "
 2006 8



成果获奖

《台州现象研究》荣获第二届“中国农村发展研究奖”专著奖

2006 8 24 2006
 3 " " 2006 8
 23 11 14
 4 7 CRPE
 2004 5
 2003 7 4

2004 " " 25

《经济转型期工业化与国际贸易研究》获省高等学校科研成果一等奖

2006 9 CRPE

论文《偏好、技术与工业化》荣获浙江省社联优秀成果二等奖

2006 8 CRPE

2004 11

论文《专业化产业区的起源与演化》荣获教育部优秀成果奖三等奖

2006 11 CRPE

2002 8

专著《制度变迁与经济发展：温州模式研究》荣获教育部优秀成果三等奖

2006 11 CRPE

2004 3 2

论文《国内市场分割与中国的出口贸易扩张》荣获商务部发展研究成果奖
三等奖

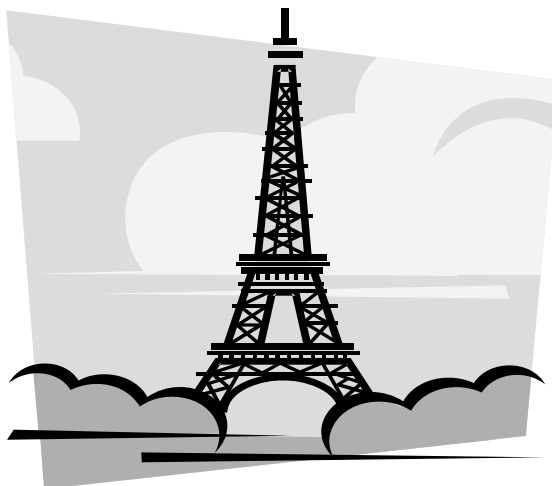
2006 11 CRPE

2005 12

论文《中国民营经济的产业结构演进》荣获杭州市优秀成果奖

2006 12 CRPE

2005 10



学术交流

2006.8-2006.12



学术会议

◆中国区域经济开放与整合国际研讨会

2006 10 28

CRPE

CORE

international workshop

"

"

20

CORE

Jacques Thi sse

workshop

CRPE

◆第二届中国民营金融与民间资本论坛

2006 11 25

CRPE

"

"

Tj eed Boonran

200

◆“创新与经济发展”学术研讨会

2006 12 2 3

2006

CRPE

"

"

20

130

"

"

"

" "

" "

"

"

"

◆高级微观经济学专题讨论会

2006 9 2007 1 CRPE

◆CRPE 学者赴港参加“2006 知识资产管理研讨会”

2006 11 21 22 CRPE

" 2006 "

Intellectual Asset Management Seminar 2006

Stephen Selby

Dr. Gordon McConnachie

David Levelyn

" "

◆CRPE 学者参加“国际创业与家族企业联合会”年会

2006 11 20-21 " International

Entrepreneur and Family Business Association

CRPE "

"

“ ”

CRPE

◆CRPE 学者应邀参加 The Association for Public Economic Theory 年会

The Association for Public Economic Theory 2006 7 30 -8
2 Public Economic Theory Conference
National Economic University World Bank, University of Paris 1,
Vanderbilt University 40 100
200

CRPE

“ International Research Collaborations Networks”

◆CRPE 学者应邀参加 “上海发展论坛”

2006 8 16

CRPE

“ ”

“ ”

30

◆CRPE 学者应邀参加 “全球家族企业论坛：印度专题研讨会”

2006 9 25

“

“ Global Family Business Day: India

CRPE

“

“ Family Business in Emerging

Market: China and India in Comparison

-

20

◆CRPE 博士后王劲松出席香港“全中国经济学会议”

2006 12 18 20 CRPE

APEC



学术访问与讲座

日本立命馆大学平田纯一教授访问 CRPE

2006 9 15

CRPE

CRPE

1970

比利时鲁汶大学校长 Coulie 访问 CRPE

2006 10 27

Thi sse

Schi e n e g e l o w

CRPE

CRPE

1425

Thi sse f e l l o w o f e c o n o m e t r i c s o c i e t y

日本学者中井浩之博士和主任研究员获野和之访问 CRPE

2006 10 30

CRPE CRPE

2007 1

太平洋经济合作理事会工商委员会秘书长访问 CRPE

2006 12 19

CRPE CRPE

CRPE

1

2007 PECC

2 PECC

CRPE

3 CRPE

"

" 4

25



特色学术活动：CRPE “双周青年学者论坛”

53

2006 09 01

Polluting Technologies and Sustainable Economic
Development

54

2006 9 15

Fighting Collusion in Mechanism Design

55

2006 10 13

56

2006 11 3

57

2006 11 27

Production-based Asset Pricing Model: Rare-Event Premium
and Option-Implied Risk Aversion

Jin Zhang

Associate Professor University of Hong Kong

Ph.D. California Institute of Technology.

58

2006 11 30

A Spatial Theory of News Consumption and Electoral
Competition

Jimmy Chan

Ph.D. University of California Berkeley

59

2006 12 12

Ph. D Northwestern University

60

2006 12 13

A Theory of Organizational Dynamics: Internal Politics and
Efficiency

61

2006 12 20

George Mason

62

2006 12 27

Float, Liquidity, Speculation, and Stock Prices: Evidence
from the Share Structure Reform in China
Yanjian Zhu Nanyang Technological University, Singapore

63

2006 12 31

Mirrlees-Satterthwaite Theorem and Expost Efficient
Mechanism





<http://www.crpe.cn>

38

310027

086 -571-8975-2835

086 -571-8975-2835

crpe@zju.edu.cn

<http://www.crpe.cn>

(内部资料 仅供交流)